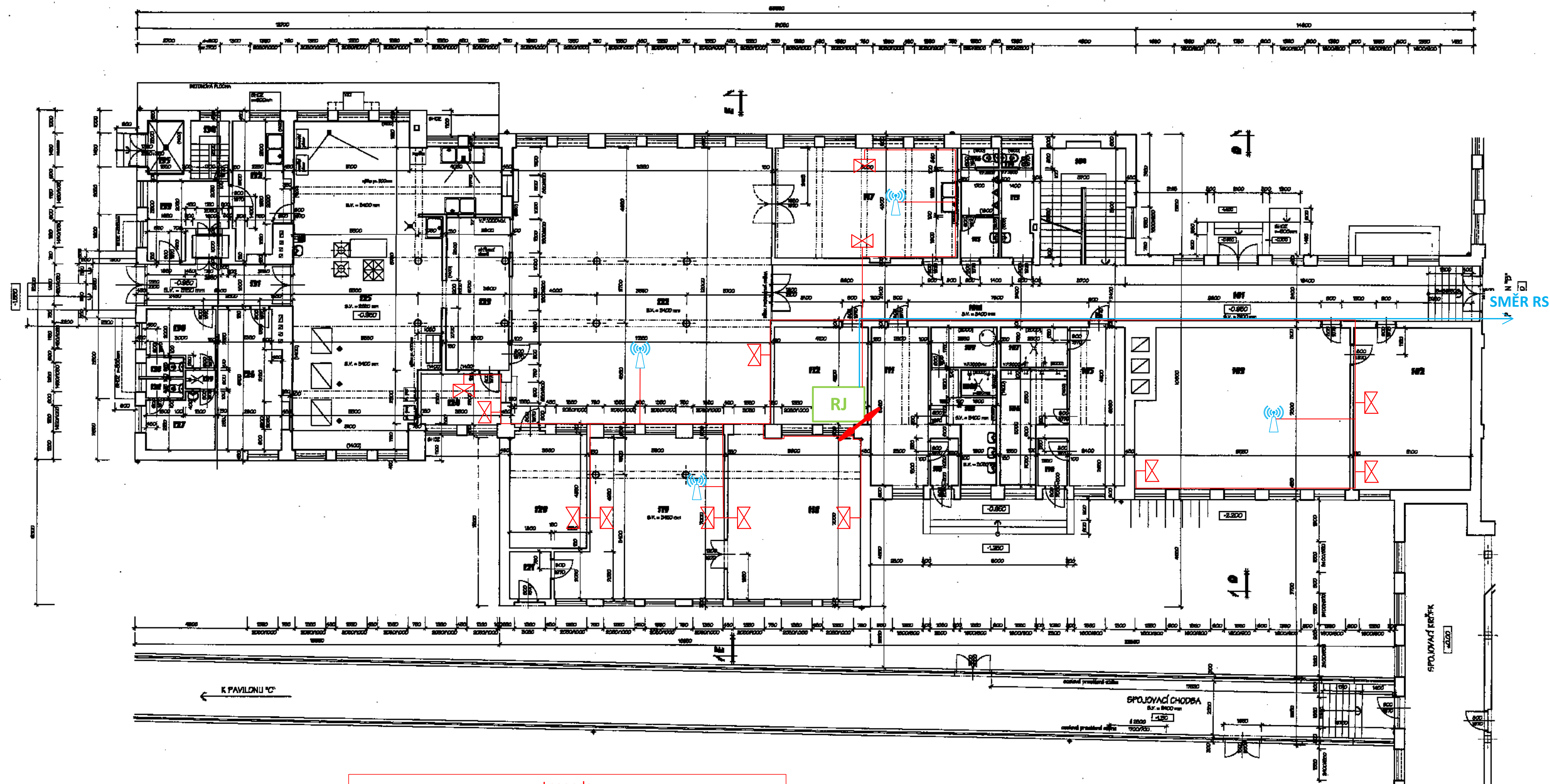
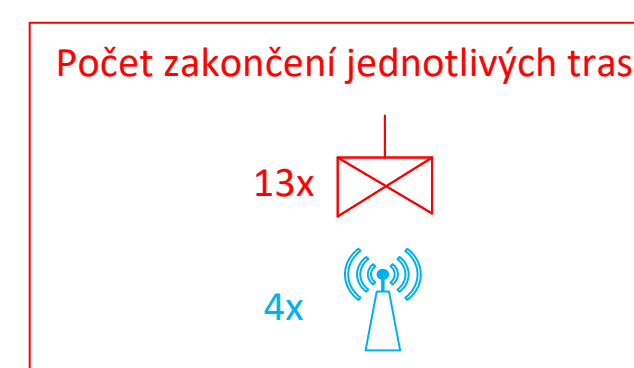
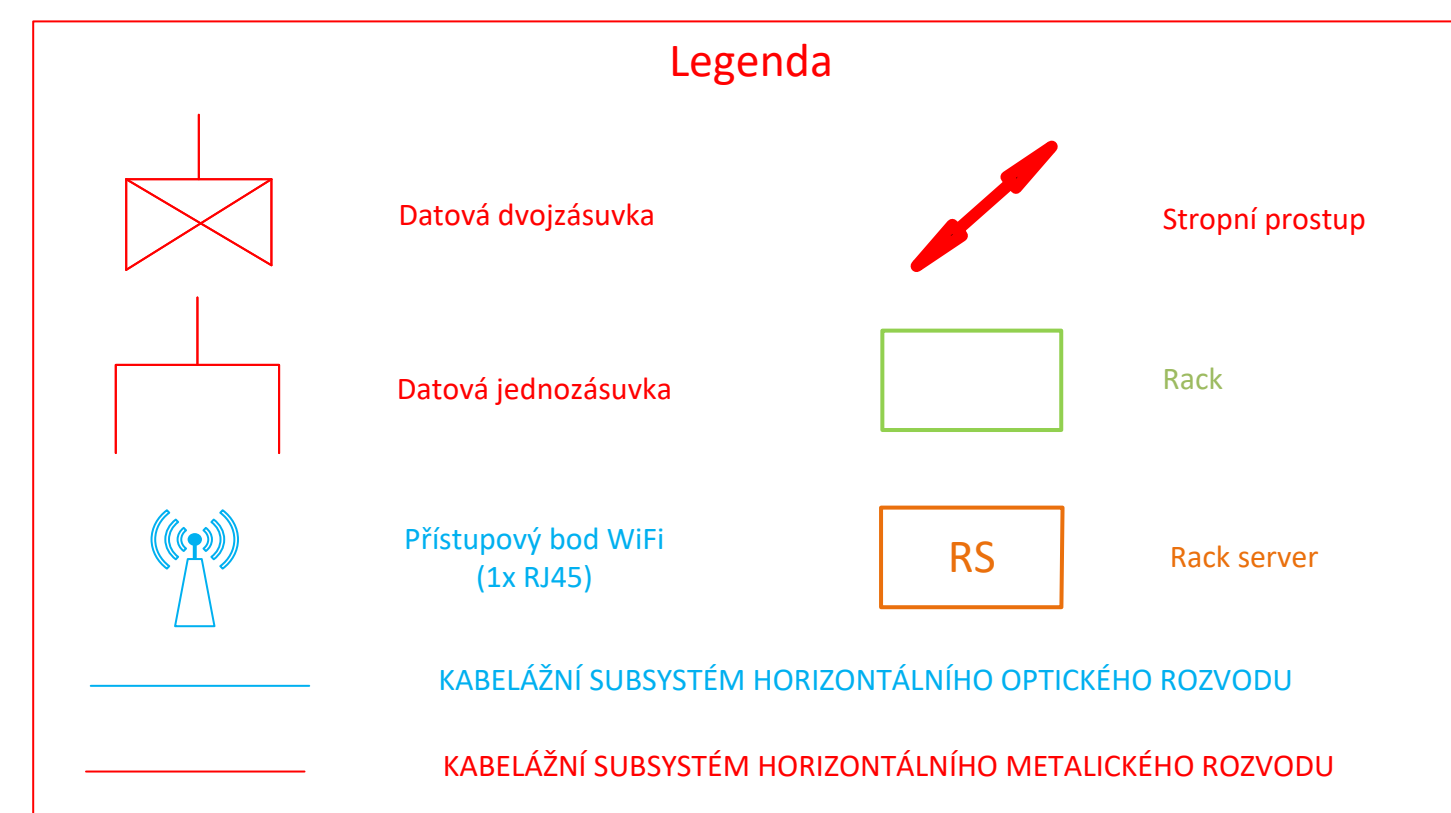
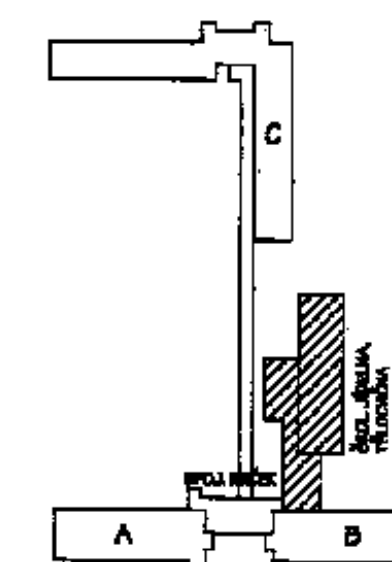



JÍDELNA + TV – 1.NP



SEZNAM MÍSTNOSTÍ :				
ČÍSLO	ÚČEL MÍSTNOSTI	PLOCHA m ²	Druh PODLAHY	ÚPRAVA POKRYTÍ
001	CHODBA	6,88	KERAM. DLAŽBA	OLEJOVÝ NÁTěr
002	CHODBA	28,70	KERAM. DLAŽBA	OLEJOVÝ NÁTěr
003	KASNETI TV	28,50	PVC	
004	ÚČEBNA	85,46	PVC	OLEJOVÝ NÁTěr
005	SCHODIŠTĚ	16,80	TERACO	
006	ŠATNA - DĚVČY	16,48	PVC	OLEJOVÝ NÁTěr
007	UMÝVÁRNA - DĚVČY	10,80	KERAM. DLAŽBA	DĚL. OBLADNÁHO
008	SPRCHOY	8,00	KERAM. DLAŽBA	DĚL. OBLADNÁHO
009	UMÝVÁRNA - HOŘI	11,0	KERAM. DLAŽBA	DĚL. OBLADNÁHO
010	SPRCHOY	1,80	KERAM. DLAŽBA	DĚL. OBLADNÁHO
011	ŠATNA	8,18	KERAM. DLAŽBA	DĚL. OBLADNÁHO
012	ZÁVEŘÍ	2,58	KERAM. DLAŽBA	
013	ŠATNA - HOŘI	17,82	PVC	OLEJOVÝ NÁTěr
014	KLAD	17,22	PVC	
015	PŘEDBŘ. WC - DĚVČY	4,30	KERAM. DLAŽBA	DĚL. OBLADNÁHO-UMÝV.
016	WC DĚVČY	1,80	KERAM. DLAŽBA	DĚL. OBLADNÁHO
017	PŘEDBŘ. WC - HOŘI	5,08	KERAM. DLAŽBA	DĚL. OBLADNÁHO-UMÝV.
018	WC - HOŘI	4,80	KERAM. DLAŽBA	DĚL. OBLADNÁHO
019	CHODBA KUCHYŇI	56,40	KERAM. DLAŽBA	DĚL. OBLADNÁHO-UMÝV.
020	ŠATNA	41,30	KERAM. DLAŽBA	
021	ŠATNA	46,20	KERAM. DLAŽBA	OLEJOVÝ NÁTěr
022	KLAD	16,80	KERAM. DLAŽBA	OLEJOVÝ NÁTěr
023	ZÁVEŘÍ	35,68	KERAM. DLAŽBA	
024	JÍDELNA	126,80	PVC	DĚL. OBLADNÁHO
025	VÝDEJ JÍDEL	16,80	KERAM. DLAŽBA	DĚL. OBLADNÁHO
026	KANCELÁŘ	7,70	PVC	
027	KUCHYŇ	88,00	KERAM. DLAŽBA	DĚL. OBLADNÁHO
028	KLAD POTRAVIN	16,30	PVC	
029	ŠATNA	6,70	PVC	
030	WC	1,20	PVC	OLEJOVÝ NÁTěr
031	SPRCHA	1,04	PVC	OLEJOVÝ NÁTěr
032	ŠATNA	6,70	PVC	
033	CHODBA	11,90	TERACO	
034	UMÝV. KUCHNĚHO NÁDOBÍ	12,40	TERACO	O.E.L. NÁTěr-DĚL. OBLADNÁHO
035	DRINK. MÍSTNOST	6,70	TERACO	
036	SCHOD. PRÍSTOK	4,98	TERACO	
037	KLAD ODPADŮ	3,80	KERAM. DLAŽBA	DĚL. OBLADNÁHO



Zápis, projektanta Ing. Pytl	Vypracoval Ing. Vargová	Kreslil Ing. Hrabáková	 Camp in <small>PROJEKTOVÁČNÁ FIRMA</small>
Investor	SMO MOB Ostrava - Jih, Horní 3, Ostrava-Hrabůvka		
Název	ZÁKLADNÍ JEKLA CHOPKOVNA ZAMĚŘENÍ STŘ. STAN		
Místo stavby	Chopkova 12, Ostrava - Zábřeh		
Část	STAVBNÍ ŘEŠENÍ		
Období	PROJEKT LIP	SMO. JAROMÍR + TELEFON	
			Datum 04/2002 Stupeň projekt Zák. číslo XIV/2001 Mřížková Číslo výkresu 1:100 E.179